



ΕΛΛΗΝΙΚΗ ΔΗΜΟΚΡΑΤΙΑ

ΓΕΩΤΕΧΝΙΚΟ ΕΠΙΜΕΛΗΤΗΡΙΟ ΕΛΛΑΔΑΣ

ΠΑΡΑΡΤΗΜΑ ΑΝΑΤΟΛΙΚΗΣ ΜΑΚΕΔΟΝΙΑΣ

BENIZELOY 55, 65403 ΚΑΒΑΛΑ

ΤΗΛ.: 2510 222942, FAX: 2510 231505

E-mail: geoteeam@otenet.gr

Web site: www.geotee-anmak.gr

Πληροφορίες: Αμπελίδης Θεόδωρος

Καβάλα, 16-5-2018

Αριθ. Πρωτ: 280

Προς: Διαδρατικό Αγωγό Φυσικού
Αερίου (ΤΑΡ)
Γραφείο Υποβολής αναφορών
Αγ. Γεωργίου 5, Τ.Θ. 8006,
Τ.Κ. 57001 Θέρμη, Θεσσαλονίκη
grievancegreece@tap-ag.com
Υπόψιν υπεύθυνου αναφορών

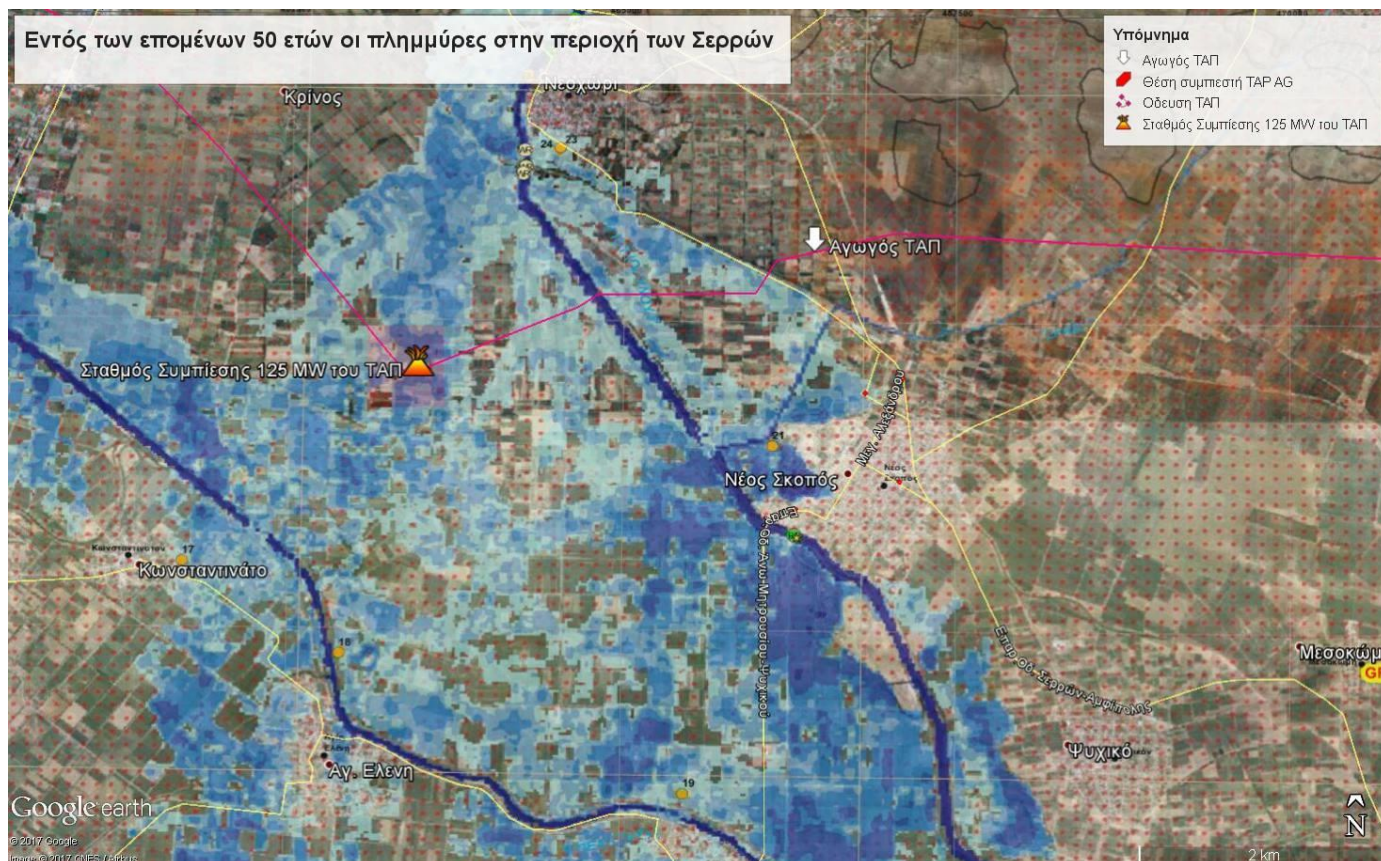
Θέμα: «Υποβολή Αναφοράς στην Trans Adriatic Pipeline (TAP) AG»

Αξιοποιώντας τη δυνατότητα υποβολής αναφορών που προσφέρεται στην ιστοσελίδα σας, το παράρτημα μας θέλει να σας υποβάλει την παρακάτω αναφορά.

Το παράρτημα Ανατολικής Μακεδονίας του Γεωτεχνικού Επιμελητηρίου Ελλάδας ως ο θεσμοθετημένος σύμβουλος της πολιτείας σε θέματα πρωτογενούς παραγωγής και προστασίας περιβάλλοντος στην Ανατολική Μακεδονία (Ν.1474/1984), παρακολούθησε και συμμετείχε στη διαδικασία εφαρμογής της οδηγίας 2007/60/ΕΚ. Αυτή προβλέπει τη Διεξαγωγή **Προκαταρκτικής Αξιολόγησης Κινδύνου Πλημμύρας** για κάθε Περιοχή Λεκάνης Απορροής Ποταμού (ΠΛΑΠ), βάσει της οποίας προσδιορίζονται οι **περιοχές** για τις οποίες συμπεραίνεται ότι υπάρχουν **δυσνητικοί σοβαροί κίνδυνοι πλημμύρας** ή είναι **πιθανόν να σημειωθεί πλημμύρα**. Έτσι, γίνεται η κατάρτιση των **χαρτών επικινδυνότητας πλημμύρας** και χαρτών κινδύνων πλημμύρας σε επίπεδο ΠΛΑΠ για τις ανωτέρω περιοχές. Στη συνέχεια γίνεται κατάρτιση των **Σχεδίων Διαχείρισης των Κινδύνων Πλημμύρας (ΣΔΚΠ)** σε επίπεδο ΠΛΑΠ για τις περιοχές που υπάρχουν δυσνητικοί σοβαροί κίνδυνοι πλημμύρας ή είναι πιθανόν να σημειωθεί πλημμύρα. Όλα τα σχετικώς αναφερόμενα βρίσκονται στην ιστοσελίδα του Υπουργείου Περιβάλλοντος και Ενέργειας στην περιοχή αναρτήσεων της Ειδικής Γραμματείας Υδάτων στο <http://floods.ypeka.gr/index.php/odhgja-2007-60> .

Στην ίδια περιοχή βρίσκονται αναρτημένοι και οι Χάρτες Επικινδυνότητας Πλημμύρας στο <http://floods.ypeka.gr/index.php/xartes-epikindynotitas>. Επιλέγοντας το ΥΔ11 της Ανατολικής Μακεδονίας και ανοίγοντας τους **Χάρτες Επικινδυνότητας Πλημμύρας από ποτάμια ροές** για πλημμύρες υψηλής πιθανότητας υπέρβασης, περιόδου επαναφοράς T=50 ετών και για πλημμύρες μέσης πιθανότητας υπέρβασης, περιόδου επαναφοράς T=100 ετών, **διαπιστώσαμε με έκπληξη ότι ο σταθμός συμπίεσης του Αγωγού ΤΑΡ**

που σχεδιάζεται να κατασκευαστεί νοτίως της πόλης των Σερρών, είναι μέσα στις περιοχές επικινδυνότητας πλημμύρας για περίοδο επαναφοράς 50 ετών όσο και 100 ετών. Οι χάρτες αυτοί εκδόθηκαν τον Μάρτιο του 2017 ενώ η ΜΠΚΕ του αγωγού και οι τροποποιήσεις της για την περιοχή είναι προγενέστερες. Για του λόγου το αληθές τους ανωτέρω χάρτες θα τους βρείτε αναρτημένους για T=50 έτη στο: http://thyamis.itia.ntua.gr/egyFloods/gr11/gr11_maps.jpg_p05/maxdepth/t50/GR11_P05_S1_MD_T50_04600_45300.jpg και για T=100 έτη στο: http://thyamis.itia.ntua.gr/egyFloods/gr11/gr11_maps.jpg_p05/maxdepth/t100/GR11_P05_S2_MD_T100_04600_45300.jpg. Για διευκόλυνση σας παρακάτω σας παραθέτουμε εικόνα με τμήμα του ανωτέρω χάρτη με σημειωμένες τις θέσεις του σταθμού συμπίεσης και της διέλευσης του αγωγού TAP. Με μπλε χρώμα είναι οι πλημμυρισμένες περιοχές, το βάθος των οποίων αποτυπώνεται από την ένταση του μπλε χρωματισμού (περισσότερες επεξηγήσεις στους χάρτες του Υπουργείου στα ανωτέρω link).



Έχοντας λοιπόν υπόψη ότι η συμβατική διάρκεια ζωής του αγωγού TAP είναι τα 50 έτη, αυτομάτως μας γεννιούνται τα παρακάτω σοβαρά ερωτήματα τα οποία θα πρέπει να μας απαντήσετε:

- Γνωρίζατε το γεγονός ότι η περιοχή εγκατάστασης του σταθμού συμπίεσης του αγωγού TAP στο Κωνσταντινάτο Σερρών είναι μέσα στις πλημμυρισμένες περιοχές του Χάρτη Επικινδυνότητας Πλημμύρας;

- Προτίθεται η εταιρεία να μετακινήσει την τοποθέτηση του σταθμού συμπίεσης σε ασφαλέστερη περιοχή σύμφωνα με τον Χάρτη Επικινδυνότητας Πλημμύρας για περίοδο επαναφοράς τα 50 ή τα 100 έτη, τροποποιώντας αναλόγως την ΜΠΚΕ ώστε να αποφευχθούν τυχόν ατυχήματα;
- Ποιά μέτρα προστασίας έλαβε η εταιρεία για το υπάρχον σημείο ελέγχου που κατασκευάστηκε στη θέση του μελλοντικού σταθμού συμπίεσης, από τον κίνδυνο πλημμύρας του;

Επειδή τα ερωτήματα μας είναι πολύ σοβαρά και αφορούν τους κατοίκους της περιοχής και το περιβάλλον, παρακαλούμε όπως μας απαντήσετε το συντομότερο δυνατόν.

Ο Πρόεδρος της Δ.Ε.
του ΓΕΩΤΕ.Ε.
Ανατολικής Μακεδονίας

Ζαφείρης Μυστακίδης

