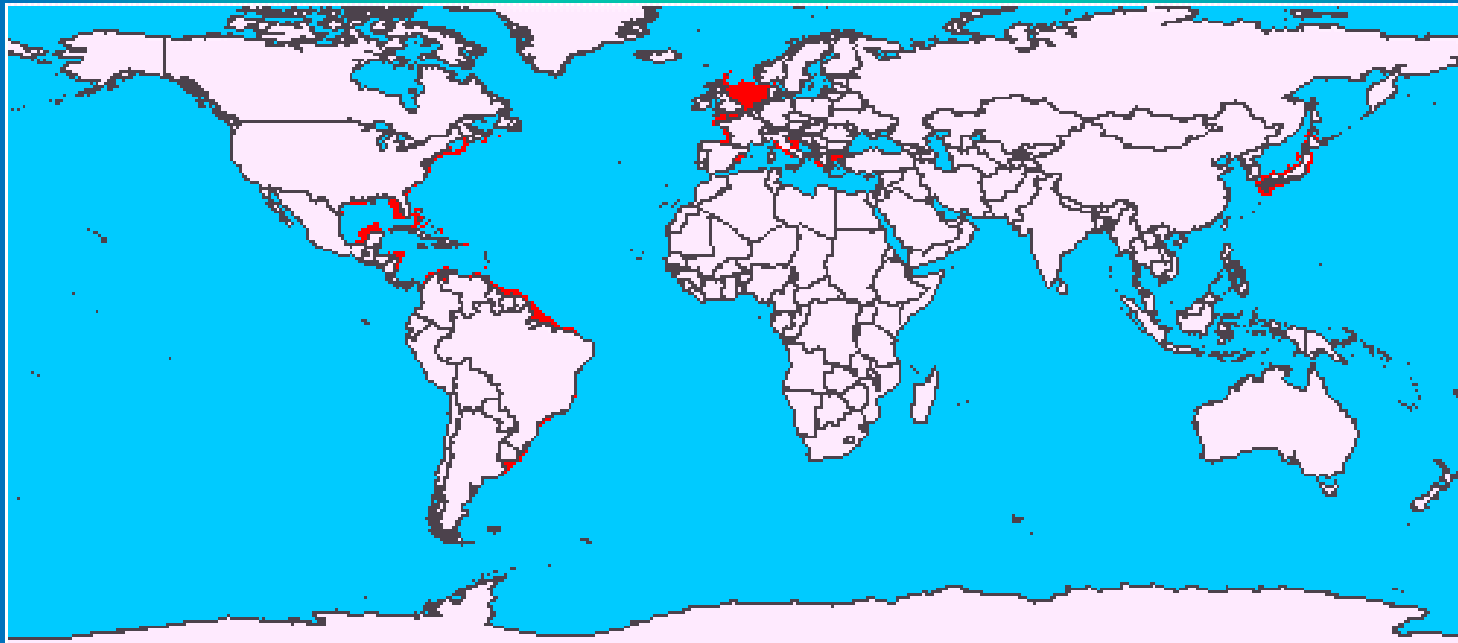




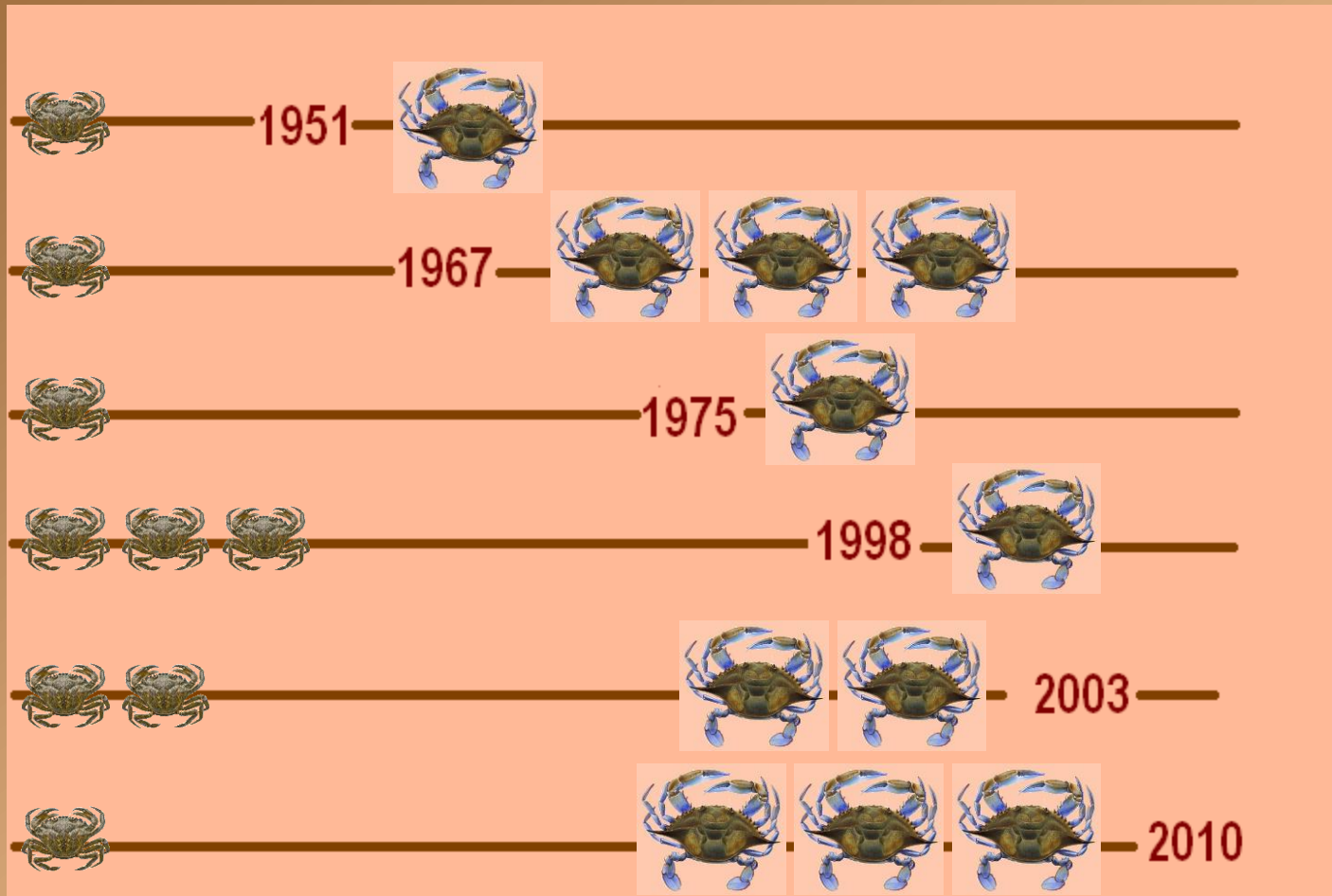
Το μπλε καβούρι
(*Callinectes sapidus*)

Δρ. Α. Καλλιανιώτης
Ινστιτούτο Αλιευτικής Έρευνας
www.inale.gr

Εξάπλωση του είδους



Ιστορικό εμφάνισης

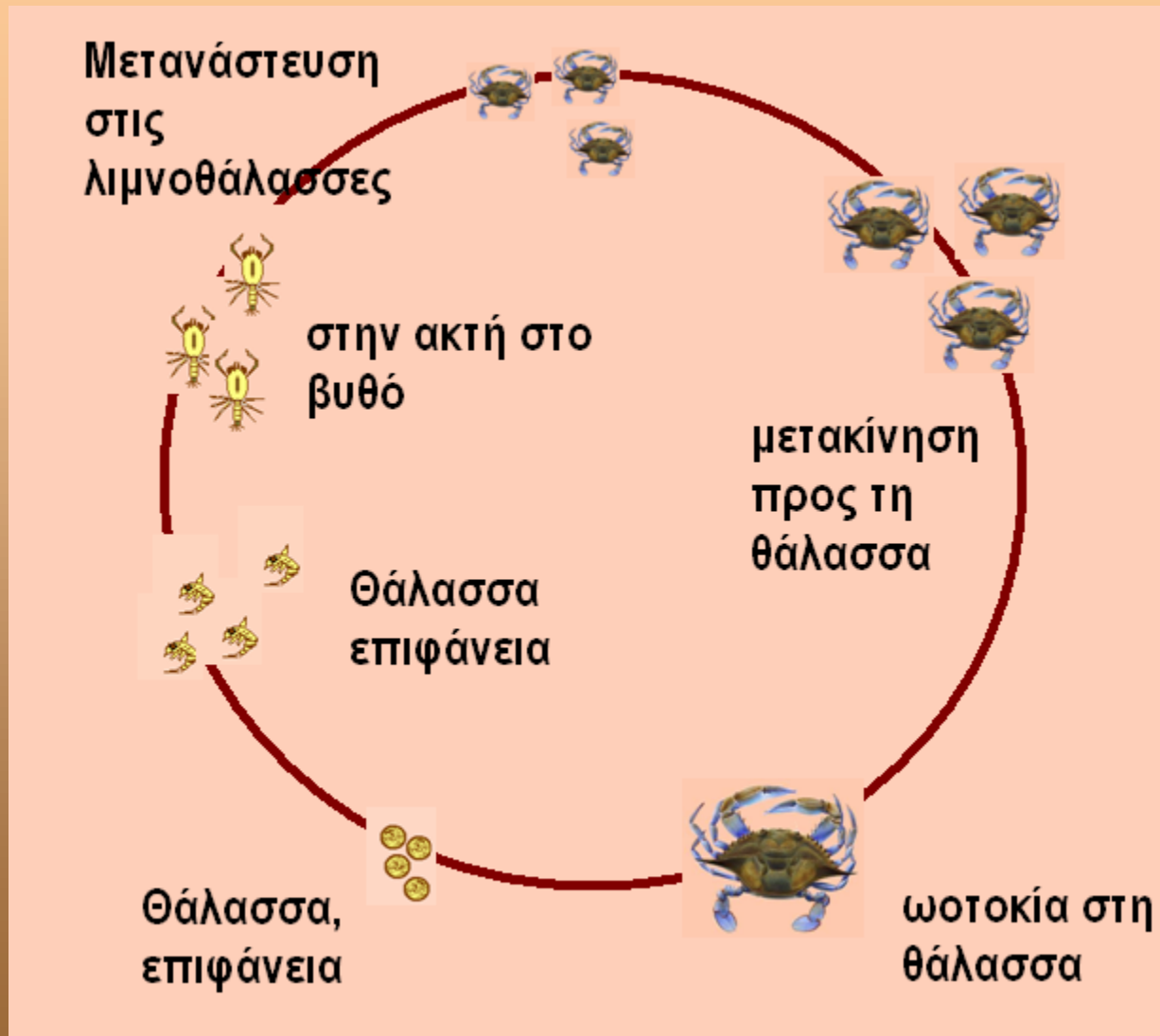


Στοιχεία βιολογικού κύκλου



- 3ετής κύκλος ζωής
- Γονιμοποίηση 1 φορά
- Απόθεση αυγών 2-3 φορές, αρχές της άνοιξης και τέλος καλοκαιριού
- Διαχείμαση μέσα στη λάσπη κατά προτίμηση στη θάλασσα ($T^{\circ} < 10^{\circ} \text{C}$)
- Μετακίνηση των νεαρών προς υφάλμυρα νερά, Νοέμβριο-Μάρτιο
- Αρσενικά στις λιμνοθάλασσες, θηλυκά στη θάλασσα
- Ανάπτυξη σε νερά $T > 15^{\circ} \text{C}$
- Ευαίσθητο σε $T^{\circ} > 33^{\circ} \text{C}$ ή σε ξαφνική πτώση της θερμοκρασίας

Βιολογικός κύκλος



Αυγά



- 2.000.000 αυγά ανά άτομο κ.μ.ο
- Εκκόλαψη σε 15 ημέρες
- Επιβίωση 1/500,000 αυγά

Προνύμφες (ναύπλιος)



- Διαστάσεις: 0,25 χιλιοστά
- Διάρκεια σταδίου 1 μήνας
- Μέρος του πλαγκτού
- Κοντά στην επιφάνεια στη θάλασσα

Προνύμφη (μύσις)



- Διαστάσεις: 1 χιλ. πλάτος 2-3 χιλ. μήκος
- Διάρκεια σταδίου 1 εβδομάδα
- Κολυμπάει ενεργά, προς τις παράκτιες περιοχές

Καβούρια (νεαρά)



- Διαστάσεις: πλάτος 2,5 χιλιοστά
- Παραμονή σε υφάλμυρα νερά, (ακτή, δέλτα ποταμών ή λιμνοθάλασσες), μέσα στη θαλάσσια βλάστηση
- Μετανάστευση από το Φθινόπωρο έως την άνοιξη
- Ωρίμανση Άνοιξη-Καλοκαίρι επόμενης χρονιάς

Ενήλικα καβούρια



- Ωρίμανση σε 1-1,5 έτη
- Θηλυκά μεταναστεύουν στην θάλασσα για την αναπαραγωγή
- Αρσενικά παραμένουν σε υφάλμυρα νερά
- Επιζούν ένα έτος μετά την ωρίμανση

Τροφή



Εξαρτάται από το στάδιο του βιολογικού κύκλου

- Ναύπλιος



- Μύσις



- Νεαρά



- Ώριμα



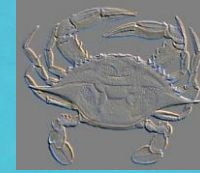
- Φυτοπλαγκτόν

- Ζωοπλαγκτόν

- Βενθική μακροπανίδα

- Παμφάγα, κυρίως μικρά όστρακα. Οπορτουνιστές Άμεση σχέση με το βένθος κάθε περιοχής

Θήρευση



- Αποτελούν λεία σε όλες τις φάσεις της ζωής τους
- Έχουν μεγάλες απώλειες κατά την έκδυση, ειδικά τα μεγάλα άτομα
- Εκτεταμένος κανιβαλισμός (μέχρι 20% της τροφής)

Μεγάλη ετήσια κλάση



- Ικανοποιητικές καιρικές συνθήκες (πχ έλλειψη παγετού)
- Άφθονη διαθέσιμη τροφή (φυτοπλαγκτό-ζωοπλαγκτό)
- Μείωση της θήρευσης (κακές χρονιές για χταπόδι-σουπιά κλπ.)

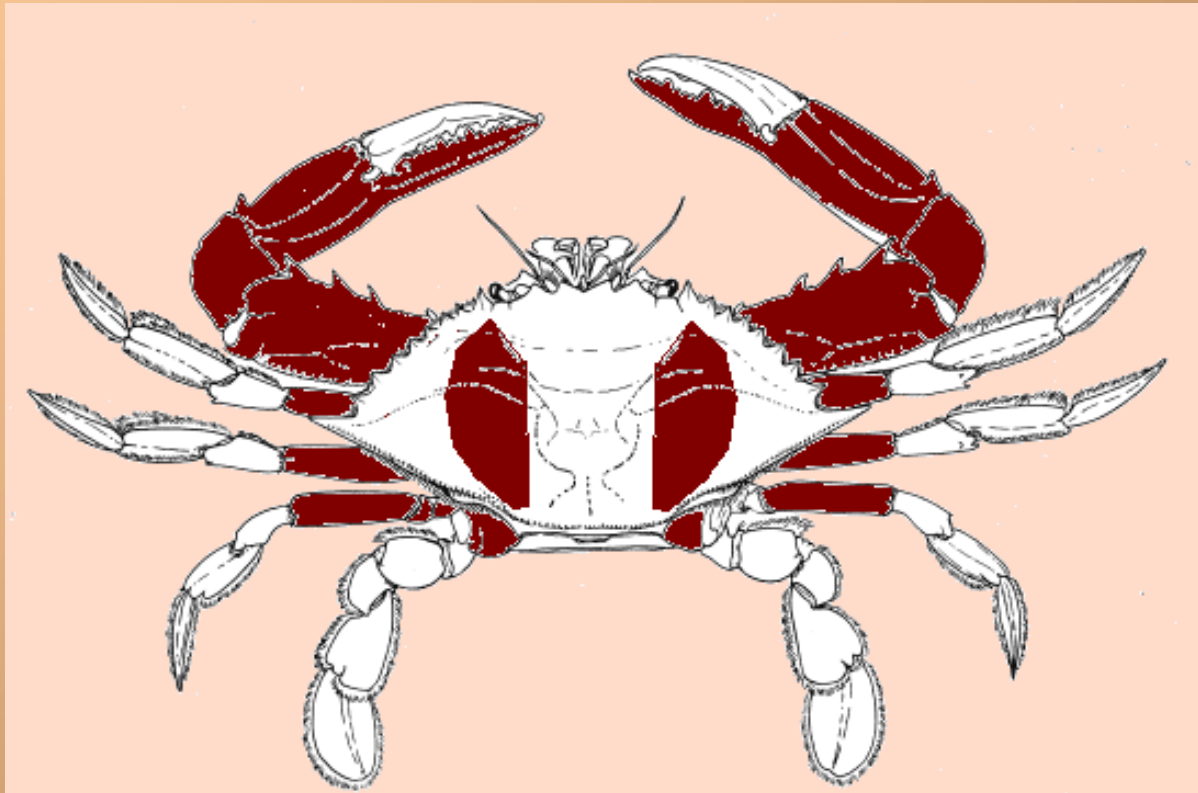
Αλιεία



- Αλιεύεται κυρίως με παγίδες για να είναι άθικτα και ζωντανά όταν πωλούνται



Πως αφαιρείται η σάρκα





Ευχαριστώ