



ΕΛΛΗΝΙΚΗ ΔΗΜΟΚΡΑΤΙΑ

ΓΕΩΤΕΧΝΙΚΟ ΕΠΙΜΕΛΗΤΗΡΙΟ ΕΛΛΑΔΑΣ

ΠΑΡΑΡΤΗΜΑ ΑΝΑΤΟΛΙΚΗΣ ΜΑΚΕΔΟΝΙΑΣ

BENIZELOY 55, 65403 KABAΛA

ΤΗΛ.: 2510 222942, FAX: 2510 231505

E-mail: geoteeam@otenet.gr

Web site: www.geotee-anmak.gr

Πληροφορίες: Αμπελίδης Θεόδωρος

Καβάλα, 16-5-2018

Αριθ. Πρωτ: 281

Προς: κ. Γεώργιο Σταθάκη
Υπ. Περιβάλλοντος και Ενέργειας

Κοιν.: - κ. Ιάκωβο Γκανούλη
Ειδικό Γραμματέα Υδάτων
- Δ.Σ. ΓΕΩΤ.Ε.Ε.
- Παραρτήματα ΓΕΩΤ.Ε.Ε.
- Μέλη του παραρτήματος

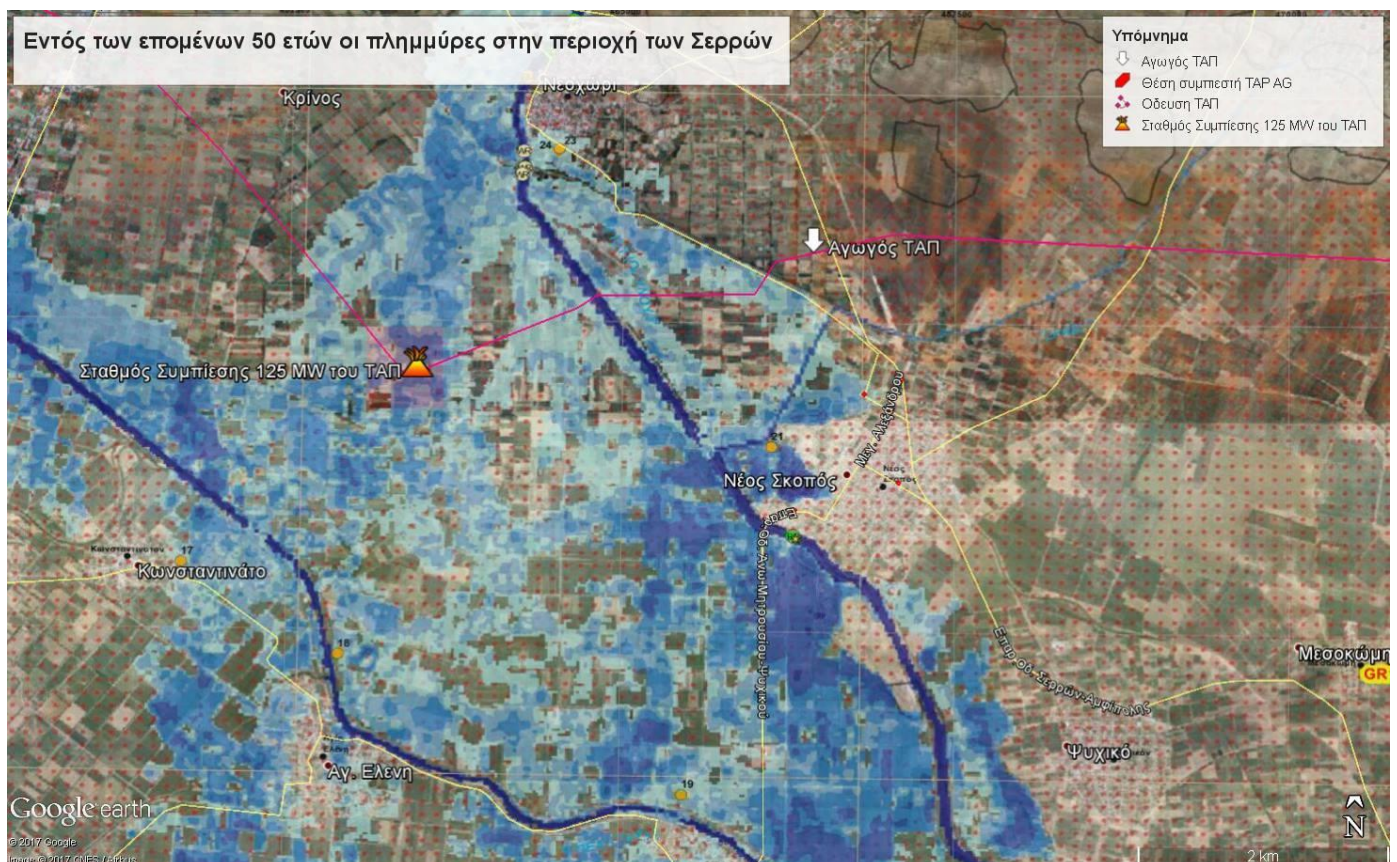
Θέμα: «Ένταξη του σταθμού συμπίεσης του ΤΑΡ στα Σχέδια Διαχείρισης Κινδύνων Πλημμύρας»

Αξιότιμε κ. Υπουργέ,

Το παράρτημα Ανατολικής Μακεδονίας του Γεωτεχνικού Επιμελητηρίου Ελλάδας ως ο θεσμοθετημένος σύμβουλος της πολιτείας σε θέματα πρωτογενούς παραγωγής, φυσικών πόρων και προστασίας περιβάλλοντος στην Ανατολική Μακεδονία (Ν.1474/1984), παρακολούθησε και συμμετείχε στη διαδικασία εφαρμογής της οδηγίας 2007/60/ΕΚ.. Στο πλαίσιο λοιπόν των αρμοδιοτήτων του και του θεσμοθετημένου ρόλου του, σας θέτει ένα σοβαρό θέμα αντιπλημμυρικής προστασίας, το οποίο παρακαλούμε να διερευνήσετε και να το λύσετε αρμοδίως.

Όπως γνωρίζετε, η διαδικασία εφαρμογής της οδηγίας 2007/60/ΕΚ προβλέπει τη Διεξαγωγή **Προκαταρκτικής Αξιολόγησης Κινδύνου Πλημμύρας** για κάθε Περιοχή Λεκάνης Απορροής Ποταμού (ΠΛΑΠ), βάσει της οποίας προσδιορίζονται οι **περιοχές** για τις οποίες συμπεραίνεται ότι υπάρχουν **δυσνητικοί σοβαροί κίνδυνοι πλημμύρας** ή **είναι πιθανόν να σημειωθεί πλημμύρα**. Έτσι, γίνεται η κατάρτιση των **χαρτών επικινδυνότητας πλημμύρας** και χαρτών κινδύνων πλημμύρας σε επίπεδο ΠΛΑΠ για τις ανωτέρω περιοχές. Στη συνέχεια, γίνεται κατάρτιση των **Σχεδίων Διαχείρισης των Κινδύνων Πλημμύρας (ΣΔΚΠ)** σε επίπεδο ΠΛΑΠ για τις περιοχές που υπάρχουν δυσνητικοί σοβαροί κίνδυνοι πλημμύρας ή είναι πιθανόν να σημειωθεί πλημμύρα. Όλα τα σχετικά αναφερόμενα βρίσκονται στην ιστοσελίδα του Υπουργείου Περιβάλλοντος και Ενέργειας στην περιοχή αναρτήσεων της Ειδικής Γραμματείας Υδάτων στο <http://floods.ypeka.gr/index.php/odhgia-2007-60> .

Στην ίδια περιοχή βρίσκονται αναρτημένοι και οι Χάρτες Επικινδυνότητας Πλημμύρας στο <http://floods.ypeka.gr/index.php/xartes-epikindynotitas>. Επιλέγοντας το ΥΔ11 της Ανατολικής Μακεδονίας και ανοίγοντας τους **Χάρτες Επικινδυνότητας Πλημμύρας από ποτάμιες ροές** για πλημμύρες υψηλής πιθανότητας υπέρβασης, περιόδου επαναφοράς T=50 ετών και για πλημμύρες μέσης πιθανότητας υπέρβασης, περιόδου επαναφοράς T=100 ετών, **διαπιστώσαμε με έκπληξη ότι ο σταθμός συμπίεσης του Αγωγού ΤΑΡ που σχεδιάζεται να κατασκευαστεί νοτιώς της πόλης των Σερρών είναι μέσα στις περιοχές επικινδυνότητας πλημμύρας** για περίοδο επαναφοράς 50 όσο και 100 ετών. Οι χάρτες αυτοί εκδόθηκαν τον Μάρτιο του 2017, ενώ η ΜΠΚΕ του αγωγού και οι τροποποιήσεις της για την περιοχή είναι προγενέστερες. Για του λόγου το αληθές τους ανωτέρω χάρτες θα τους βρείτε αναρτημένους για T=50 έτη στο: http://thyamis.itia.ntua.gr/egyFloods/gr11/gr11_maps_jpg_p05/maxdepth/t50/GR11_P05_S1_MD_T50_04600_45300.jpg και για T=100 έτη στο: http://thyamis.itia.ntua.gr/egyFloods/gr11/gr11_maps_jpg_p05/maxdepth/t100/GR11_P05_S2_MD_T100_04600_45300.jpg . Για διευκόλυνση σας παρακάτω σας παραθέτουμε



εικόνα με τμήμα του ανωτέρω χάρτη με σημειωμένες τις θέσεις του σταθμού συμπίεσης και της διέλευσης του αγωγού ΤΑΡ. Με μπλε χρώμα είναι οι πλημμυρισμένες περιοχές, το

βάθος των οποίων αποτυπώνεται από την ένταση του μπλε χρωματισμού (περισσότερες επεξηγήσεις στους χάρτες του Υπουργείου στα ανωτέρω link).

Έχοντας λοιπόν υπόψη ότι η συμβατική διάρκεια ζωής του αγωγού TAP είναι τα 50 έτη, αυτομάτως προκύπτουν κάποια ζητήματα που θα πρέπει να διερευνήσει και να διευθετήσει το Υπουργείο για την ασφάλεια των κατοίκων της περιοχής. Αυτά συνοπτικά είναι:

- Γιατί δεν έχει συμπεριληφθεί η συγκεκριμένη σχεδιασμένη υποδομή του σταθμού συμπίεσης στο σχέδιο Διαχείρισης Κινδύνων Πλημμύρας;
- Προτίθεται το ΥΠΕ να διαφοροποιήσει τη χωροθέτηση σταθμού συμπίεσης σε ασφαλέστερη περιοχή σύμφωνα με τον Χάρτη Επικινδυνότητας Πλημμύρας για περίοδο επαναφοράς τα 50 ή τα 100 έτη, τροποποιώντας αναλόγως την περιβαλλοντική αδειοδότηση του έργου, ώστε να αποφευχθούν τυχόν μελλοντικά ατυχήματα;
- Ποιά μέτρα προστασίας έλαβε το ΥΠΕ, ή η εταιρεία του αγωγού TAP για την προστασία από τον κίνδυνο πλημμύρας του υπάρχοντος σημείου ελέγχου του αγωγού TAP, το οποίο κατασκευάστηκε στη θέση του μελλοντικού σταθμού συμπίεσης;

Κύριε Υπουργέ,

Λόγω της κλιματικής αλλαγής αναμένουμε τα επόμενα χρόνια να ενταθούν τα πλημμυρικά φαινόμενα έχοντας ήδη τα δυσάρεστα παραδείγματα στη Μάνδρα Αττικής και στη Θεσσαλονίκη. Επειδή λοιπόν η πρόληψη τέτοιων πλημμυρικών φαινομένων είναι καλύτερη από τη διαχείριση τους μετά την καταστροφή, πιστεύουμε ακράδαντα ότι το Υπουργείο θα διευθετήσει το ζήτημα αυτό προς όφελος της ασφάλειας των πολιτών της περιοχής και της σωστής λειτουργίας του αγωγού TAP.

Ο Πρόεδρος της Δ.Ε.
του ΓΕΩΤΕ.Ε.
Ανατολικής Μακεδονίας

Ζαφείρης Μυστακίδης

